

Dossier de présentation

Pôle Départemental de
basket de la Mayenne





LE PÔLE DÉPARTEMENTAL DE BASKET, C'EST QUOI ?

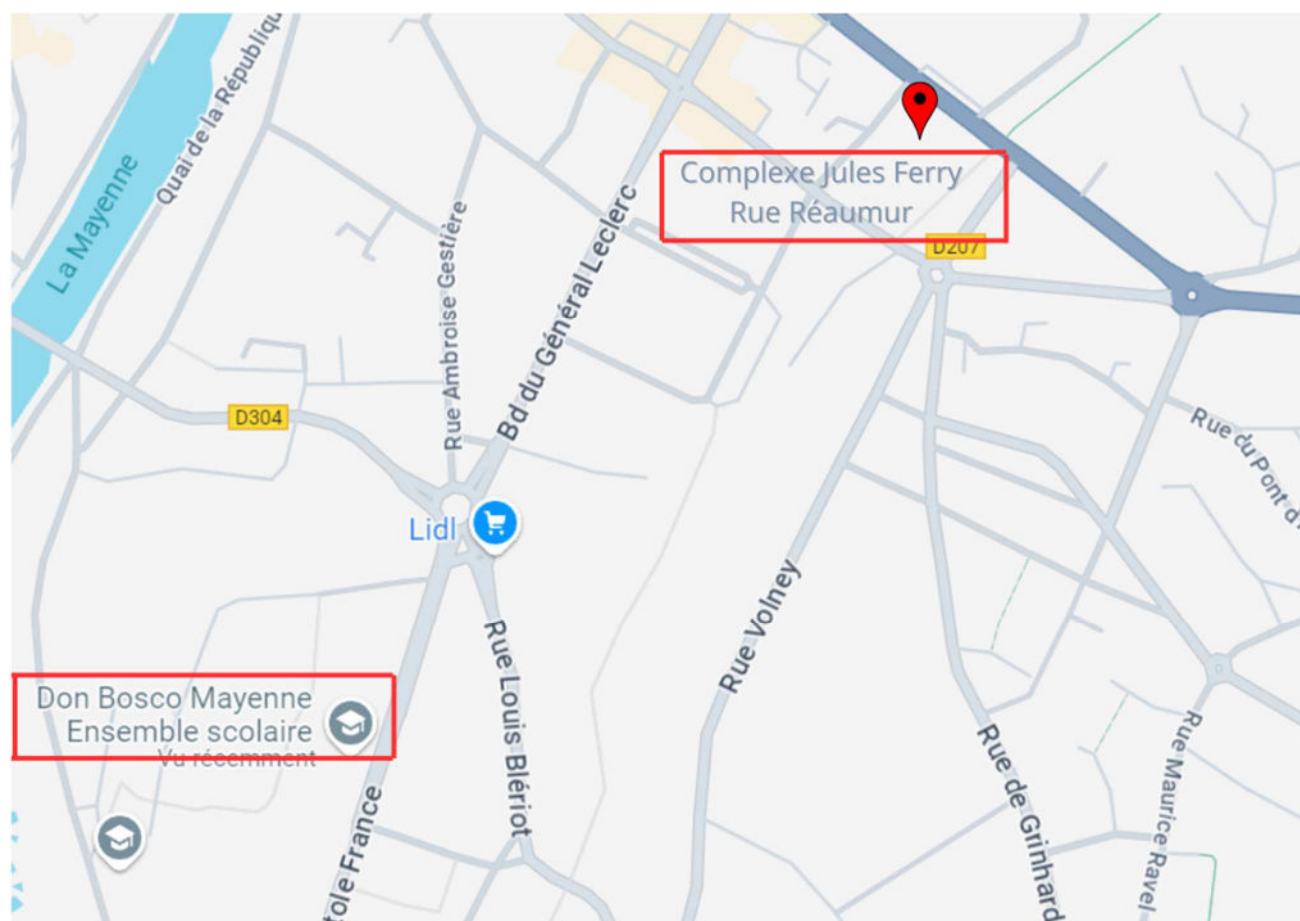
Le Pôle Départemental de Basket de la Mayenne est une structure qui assure la gestion quotidienne de la formation sportive du joueur, et en parallèle, la coordination de la mise en œuvre du suivi scolaire et du suivi médical et paramédical.

Cette structure départementale a pour but d'offrir des conditions optimisées d'entraînements et d'études aux sportifs à potentiel, en particulier à ceux qui ne bénéficient pas de conditions optimales pour s'épanouir dans leur double projet (éloignement des lieux de vie, d'études et de pratique du basket, volume d'entraînements réduit).

Le lycée partenaire et support du Pôle de Basket de la Mayenne est le lycée Don Bosco qui propose des filières générales et professionnelles.

Le club partenaire et support du Pôle de Basket de la Mayenne est le C.A. Mayennais basket qui propose du championnat régional.

LES PRINCIPAUX SITES ET LEUR LOCALISATION

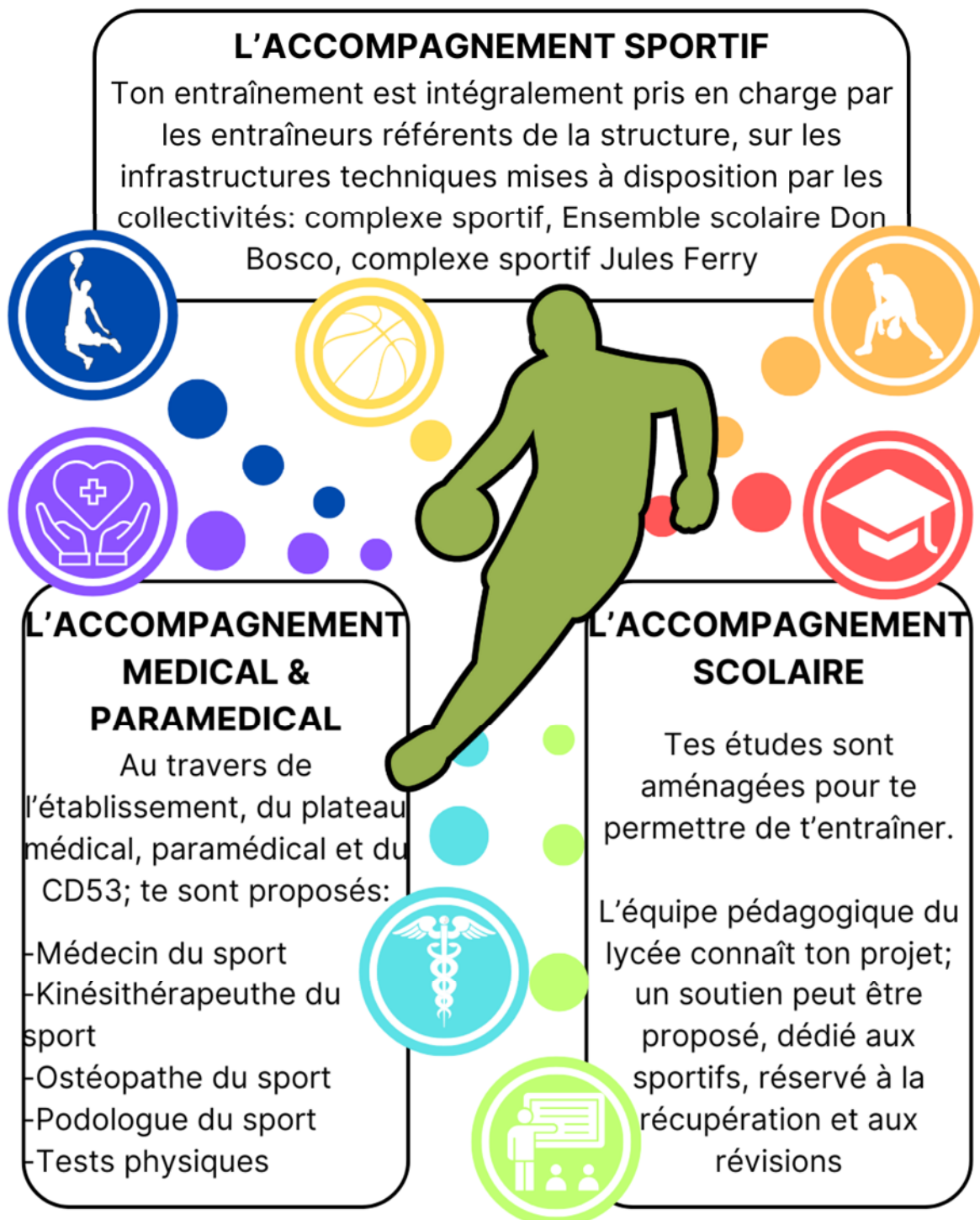




LE PÔLE DÉPARTEMENTAL DE BASKET, CA SERT À QUOI ?

L'objectif du Pôle Départemental est de poursuivre la formation et l'accompagnement des jeunes potentiels, pour les conduire vers le haut niveau. C'est un lieu où l'on devient un sportif engagé dans la pratique du sport. Pour cela, les entraînements proposés sont quotidiens pour un volume hebdomadaire global d'au moins 3 séances.

Ce parcours vers l'excellence sportive se construit dans le cadre d'un **DOUBLE PROJET** : sportif et scolaire. Le Pôle sert à accompagner ce double projet :

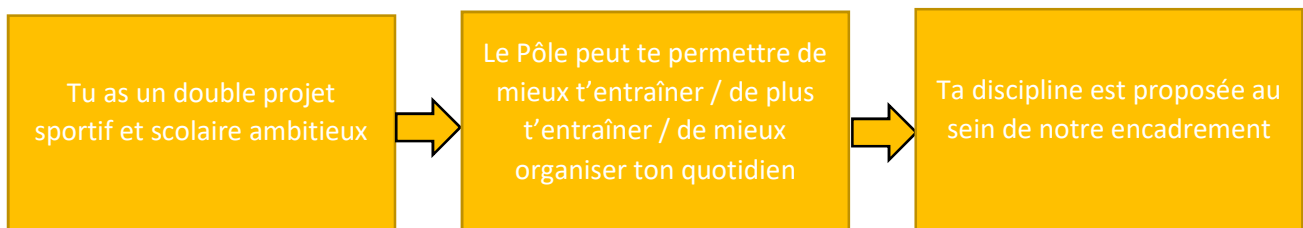




LE PÔLE DÉPARTEMENTAL DE BASKET, C'EST POUR QUI ?

Les joueurs et les joueuses qui entrent dans ce Pôle Départemental de basket doivent être licenciés à la FFBB, avoir réalisé des tests de sélections, avoir évolué au niveau interrégional, régional et/ou être identifiés par le Comité Départemental de la Mayenne comme étant un "Potentiel" pour le Basket Mayennais. L'objectif est de permettre au joueur d'évoluer vers le niveau régional.

Cette structure peut t'intéresser dans le cadre de ton projet sportif si :



LE PÔLE DÉPARTEMENTAL DE BASKET, AU QUOTIDIEN

EQUIPE TECHNIQUE & DISCIPLINES ENCADREES :

Jérôme NICOLAIZEAU

Entraîneur CD53

Entraîneur CD53

Entraîneur CA Mayenne

Anaïs TRETON

Coordinateur Don Bosco

Suivi Médical & Paramédical :

Médecin du sport

Kinésithérapeute du sport

Osthéopathe du sport

Podologue du sport



CANDIDATURE AU PÔLE DÉPARTEMENTAL DE BASKET

L'inscription au Pôle Départemental doit être le fruit d'une **démarche concertée** entre le joueur, ses parents, ainsi que l'entraîneur de club et le club, en lien avec le responsable du Pôle Départemental, pour favoriser la réussite du projet.

1^{ère} étape : Le lycée Don Bosco organise des Portes Ouvertes au mois de janvier et février : **vendredi 31 janvier 2025 de 17h à 20h et le samedi 1er février 2025 de 9h à 12h.** C'est l'occasion de rencontrer l'équipe d'encadrement et de visiter le lycée.

2^{ème} étape : Dès **janvier-février**, un dossier de demande de candidature au Pôle Départemental et un dossier de demande d'inscription au lycée Don Bosco en charge du Pôle. Des tests et rendez-vous auront lieu en **avril**. L'équipe du Pôle Départemental se réunira fin avril-début mai pour sélectionner les joueurs retenus.

Nota : un entretien avec les parents et le sportif pourra être demandé afin de préciser le double projet du jeune, présenter la structure, son fonctionnement.

HEBERGEMENT : une demande d'internat est possible en semaine complète ou non ; 225 places sont disponibles sur l'internat (garçons / filles), dans un internat récent terminé en février 2021. Notez qu'en fonction de leur situation, les familles peuvent bénéficier d'aides financières : Bourses, Fond social de restauration, Fond social Lycéen.

CRITERES DE SELECTION :

Nous prenons en compte la dimension sportive comme la dimension scolaire afin de réaliser une projection sur la capacité du joueur à intégrer le Pôle Départemental et suivre le rythme exigeant qu'il impose.

- ✓ **Sur le plan scolaire**, nous veillons à ce que le jeune ait démontré son investissement et son envie de réussir ce projet, quel que soit son niveau. Les appréciations et les progrès sont davantage valorisés que les notes brutes. L'association de cet aspect scolaire au projet plus global de performance, au travers d'une lettre de motivation ou du dossier de candidature, est fondamentale. Nous n'accepterons pas, cependant, de demande qui mettrait, manifestement, le sportif-élève en difficulté pour la réussite de son double projet et notamment, sur le, plan scolaire, et l'obtention du baccalauréat. Le sportif doit se sentir à même de conjuguer sa scolarité avec une pratique sportive de 6h à 10h par semaine.

- ✓ **Sur le plan sportif**, si aucun critère fixe n'est défini, le public prioritairement ciblé est celui ayant évolué au niveau interrégionale et régionale. Pour les U15 qui entrent en seconde, un fort potentiel devra avoir été identifié par l'équipe d'encadrement. Mais une base plus large prendra en compte leurs performances en deçà de ces niveaux.
- ✓ **Sur le plan personnel**, la solidarité du projet global sera déterminante ; elle sera appréciée sur les arguments énoncés quant au choix de la structure qui implique un changement d'environnement important ; les qualités psychologiques seront également appréciées (engagement, appropriation du projet, motivation profonde, envie de progresser, combativité, ...)

Participation :

Une participation de 300 euros est demandée par le Comité de Basket de la Mayenne pour les joueurs licenciés dans le département et 500 euros pour les joueurs licenciés hors département.

Orientation scolaire : vous devez faire figurer les informations suivantes :

- ✓ Lycée Don Bosco – Pôle de Basket de la Mayenne

VOS CONTACTS

COMITE BASKET

CT Responsable

Jérôme NICOLAIZEAU

jerome.nicolaizeau@basketmayenne.com

07.86.68.92.19

LYCEE DON BOSCO MAYENNE

Coordinateur

Anaïs TRETON

ensemble.scolaire@donbosco.fr

02.43.30.47.47